

私は、社会人の専門学生で、現在は週末の間のみサマンサの仕事に入らせていただいています。

今、平日は学校で学び、夜は課題やテスト勉強をこなし、土日はサマンサで仕事をして、仕事が終わってからはまた課題や勉強に追われるという状況に最初は慣れることが出来ませんでした。今でも時々、社会人として働いていたことが懐かしくて戻りたくなるときもあります。自分が選択したことを状況が難しくない限り、投げ出すことはしないと心がけて過ごしています。

父は中学を卒業後、身体の弱い親の代わりに働くことを選び、職人として若い頃から家族を支えていたこと、母も家庭の事情により、親を頼れず、定時制の高校と短大は全て働きながら自身で生計を立てており、私の両親は苦労してきた印象でした。その分、子どもで

ある私たち3人にはそういった苦労はさせたくないという思いが、自分自身が学費や生活費のことなどを工面しつつ、勉強も疎かにしないように努力していると、両親の大変さや思いがやつと分かった感じがします。もちろん、全てが理解できたわけではないのですが、両親の優しさや偉大さに改めて尊敬の念を感じました。

自分の選択が正しかったのかと、今でも悩むときがありますが、両親もすでに他界しており、相談できる人がだんだん少なくなってきた中、新たな出会いと状況や環境を選ぶきっかけになると考え、今は前に進んでみようと思えます。

「大変という字は、大きく変わると書くから、乗り越えられれば良い意味でも変わる」と教えてくれた両親に感謝し、私も頑張ります。

Coucou

サマンサグループ 社内報 [コウコウ]



Samansa HLDGS

Samansa Japan

サマンサジャパン株式会社

本社 〒745-0845 周南市河東町2-36 PHONE (0834) 32-1188 FAX (0834) 31-5956
福岡・別府・山口・徳山・岩国・広島・福山・岡山・神戸・鈴鹿・春日井・三河・長野・諏訪・神奈川・浜松・テイクサービス
<http://www.samansa.co.jp> Email info@samansa.co.jp

MIRAI JAPAN

株式会社みらいジャパン

〒50-0066 下関市東大和町2丁目13番1号
TEL (083) 267-6161 FAX (083) 267-6163
<http://www.mirai-japan.jp/>

サマンサグループ

Samansa HLDGS
Samansa Japan
MIRAI JAPAN

Coucou

サ マンサジャパンのづくりは親孝行の実践から始まります。その親孝行の「孝行」をCOUCOUとローマ字にしました。フランス語では「ククー」と読み、親しい間柄で「こんにちは!」や「やっほー」という使い方をします。

バックナンバー



SAMANSAJAPAN.OFFICIAL

02

お客様インタビュー

愛知県厚生農業協同組合連合会 **安城更生病院** 事務部長 池田 真紀 様

04

愛知県厚生農業協同組合連合会 **豊田厚生病院** 事務部長 服部 学 様

06

コンシェルジュ紹介

岡山営業所
医療法人 創和会 しげい病院
医療法人 辰川会 山陽病院
一般財団法人 倉敷成人病センター
岡山済生会 外来センター病院
公益財団法人 大原記念倉敷中央医療機構 倉敷中央病院
社会医療法人 社団 沼南会 沼隈病院
社会医療法人 水代会 水島中央病院

広島営業所
医療法人 一陽会 原田病院
国家公務員共済組合連合会 呉共済病院
社会医療法人 清風会 五日市記念病院

三河営業所
JA愛知厚生連 安城更生病院

山口営業所
医療法人 協愛会 阿知須共立病院
社会医療法人 いち樹会 尾中病院

長野営業所
JA長野厚生連 南長野医療センター 篠ノ井総合病院

08

コンシェルジュ紹介

春日井営業所
JA岐阜厚生連 中濃厚生病院
藤田医科大学病院
JA愛知厚生連 足助病院

JA愛知厚生連 豊田厚生病院
JA岐阜厚生連岐阜・西濃医療センター 西濃厚生病院

10

コンシェルジュ紹介

鈴鹿営業所
医療法人 尚徳会 ヨナハ丘の上病院
特定医療法人 暁純会 武内病院
JA三重厚生連 松阪中央総合病院

三重大学医学部附属病院
JA三重厚生連 鈴鹿中央総合病院
JA愛知厚生連 海南病院

12

みらいジャパン

医療法人 しょうわ会 **正和中央病院・正和なみき病院** マネジメント本部 本部長 藤井 樹 様
総看護師長 近藤 幸代 様

14

SQCの取組

広島営業所SQC発表会
岩国営業所SQC発表会

16

神奈川営業所SQC発表会
鈴鹿営業所SQC発表会

18

長期社会体験 研修生

研修を終えて 宇部市立藤山中学校 教頭 森分 一孝 先生 2024.4月～上関町立上関小学校 校長

19

認定

えるぼし認定!!

20

リニューアル

サマンサジャパンのホームページをリニューアルしました

21

チャレンジ

デミング賞の受賞を目指します 合言葉は、品質。

このたび、「えるぼし」を取得しました。我社は約3100名の従業員が在籍しており、その約8割が女性です。30年以上前から、女性が働きやすい職場づくりを目指し、今では男性も女性も生き生きと働く職場となりました。我社の人間力の定義は『人の為に汗を流すことが出来る人』です。サマンサの全従業員は、『お客様の幸福と繁栄を追求していく』という企業理念を共有し、実行に移してくれています。お陰様で、ご利用者様、お客様からたくさんのお喜びの声を頂戴しております。明るく笑顔の挨拶、困った方が

もっとお役に立つために、 寄り添いたい

サマンサジャパン株式会社
代表取締役社長
小野 晃

いらつしゃれば、歩み寄りお声掛けをする等、ご利用者様の心に寄り添うことで、『ありがとう』のお声を頂戴する。その一言が大きな原動力になっています。各所でSQC発表会が開催されています。いずれもご利用者様のために、喜んでいただけるためにと熱意溢れる発表ばかりです。業務の中で気づいたことをまずはやってみよう。もっとお役に立つために、ご利用者様に寄り添いたいなど、心温まる内容です。これからも売り物を磨き続け、「サマンサでなければ」と言っているように進化してまいります。

2023年9月1日、
SDGs宣言しました!



当社は、『二つのお客様の幸福と繁栄』という企業理念のもと、事業活動を通じて「持続可能な開発目標(SDGs)の達成に貢献し、地域課題の解決および、持続可能な社会の実現に努めてまいります。

コンシェルジュ特集

コンシェルジュの需要が高まり、多くのお客様から受注頂いています。
今回は、コンシェルジュを導入いただいております
お客様のインタビューと共に全国のコンシェルジュをご紹介します。

愛知県厚生農業協同組合連合会 安城更生病院様

愛知県安城市の中核病院として771床を有し、
地域住民から大きな信頼を得ているJA愛知厚生連安城更生病院様。
愛知県でも有数の外来患者数を誇る病院で、
サマンサジャパンはどのような価値を發揮できているのか。
事務部長の池田真紀様にお話を伺いました。

コンシェルジュは 病院の一部

私は異動で5年前ぶりに安城更生病院へ戻ってきたのですが、当時働いていたコンシェルジュの方々が半数も残っていて驚きました。コンシェルジュも清掃スタッフの方々も私のことを覚えてくれていて、気づいて声をかけられた時は本当に嬉しかったです。サービスの質を担保する観点でも、長く勤めていただけていることはとてもありがたいです。そして、当院のことを気に入っています。コンシェルジュは今ではもう病院の一部になっています。仕事の役割も明確で、院内に彼女たちが居な

いのはイメージできないというのが正直なところですね。病院内の一番見える場所で、1対1で対応してもらわないといけない職種だからこそ、制服にもこだわっていたかったです。

患者さんからありとあらゆることを聞かれると思うので、病院に関する様々なことを知っていないとコンシェルジュは務まりません。現場で判断を求められる旗振り役として、大切な役割をしっかりと対応いただいています。皆さん、車いすを押していたり、様々な業務で忙しいと思いますが、どんな時でもい

つも笑顔でいてくれる姿勢に感謝
しています。

病院を メンテナンスする

清掃はお手伝いいただいております。20年は経っています。実は以前は清掃がここまで大事だとは思っていませんでした。病院の運営では清掃は二の次で、外来が上手く回るかなど、別のことに目を向けていました。ただ、新しい病院が次々に出て来ると患者さんはどうしても新しさに目移りしてしまいます。そんな時、新しいモノではなく、綺麗に



愛知県厚生農業協同組合連合会
安城更生病院 事務部長
池田 真紀 様

保つことの大切さに気づきました。トイレや廊下に埃がちよつとでもあると気になりますよね。どんなに良い医療を提供していても、メンテナンスしないと古い病院になっていつてしまいます。だからこそ清掃をこころく大事。20年経っても病院をこれだけ綺麗に保っているのが本当にありがたいです。

新たな 付加価値を

本当に病院職員と同じ、一緒に働いているメンバーだと思っていま
す。毎年、新入職員には病院には医師や薬剤師だけではなく、派遣や委託の人を含めると2000人を超える人が働いていて、職員かそうじゃ無いかではなく同じ病院で共

に働く仲間だということを伝えて
います。サマンサさんもきつとその
想いで働いていただいているので、
これだけ長い付き合いが出来て
いるのだと思います。

サマンサさんの挨拶や対応の良
さを初めて見た時はすごい衝撃で
した。これからも一緒に働くとい
うその想いを変えることなく、さ
らに何か新しい付加価値をつけて
いただけることを期待しています。

愛知県厚生農業協同組合連合会
豊田厚生病院様

愛知県名古屋からアクセスも良く、地の利に恵まれた豊田市に位置する豊田厚生病院様。2023年10月から新たにスタートしたコンシェルジュ業務、そしてサマンサジャパンについて事務部長の服部学様にお話を伺いました。

コンシェルジュは
病院の顔

J A 愛知厚生連の中で初めてコンシェルジュを導入した安城更生病院。私はその病院の医事課で勤務していたのでコンシェルジュの効果近くで見えてきました。豊田厚生病院でも積極的に取り入れてくれて、病院の雰囲気が変わりました。病気を抱えて来院する人は気が立っていたり、すこく落ち込んでいたり、普段の状態ではありません。だからこそ声をかけやすい人が病院にいるという安心感が大事なんだと思います。病院に入ってきて一番最初に目につく場所にいるコンシェルジュ。それはホテルだとフロア

トマン、デパートだと受付の方と同じです。患者さんから「あの病院に行ったらあの人がいる」というイメージを持たれるのは職員じゃなくてサマンサさんなんです。コンシェルジュが豊田厚生病院の印象を作るという自信を持って、本当は病院に行きたくない人たちでも気軽に来れるように、支えになってあげて欲しいです。

一朝一夕で出来るものではないし、自分の力が足りなかったと思うこともあるかもしれませんが、積み重ねていけば自信へと変わっていきます。彼女たちがこれから当院

にとつて無くてはならない存在になることを期待しています。

「どうせ」を
「どうせなら」へ

清掃員さんではなく「サマンサさん」と呼ばれ、素敵な格好でハキハキしていて、病院の地下に行くと挨拶の練習をしている。それを見た時、清掃のイメージを変えようとしているのだと感じました。

ナイチンゲールの「どうせ汚れるならではなく、どうせなら気持ちよく看護してあげたい」と相手に寄り添う有名な話があります。私



愛知県厚生農業協同組合連合会
豊田厚生病院 事務部長
服部学様

がその話を連想したのは、どうせ汚れるからとグレーの清掃の服を着るのではなく、綺麗なファッションショーをやっていたことからです。挨拶一つとっても、清掃の人はどうせ掃除すれば良いではなく、どうせならと気持ち良く挨拶して掃除をしています。それがコンシェルジュさんにも活かしているのではないのでしょうか。

『恩送り』

パフォーマンスコンテストでの親孝行への取り組みが印象に残っています。自分が受けた恩を人に返すことが繋がって、みんなが感謝の気持ちを持って、みんなが幸せになっていく『恩送り』という私が好きな言葉があります。自分が受けた恩を周りへ返す、そうしていくと患者さ

んにも感謝の気持ちが伝わっていく。それが連鎖して隣の職員にも伝わっていく。サマンサさんはそういったことを大切にしている会社なんだと思います。

サマンサさんには様々な場面で助けていただいています。これからもその都度、色々お願いすることになると思うので、患者さんのためにも研鑽していただき、今後とも引き続き宜しくお願いします。

山口営業所

医療法人協愛会 阿知須共立病院



社会医療法人いち樹会 尾中病院

広島営業所

医療法人一陽会 原田病院



国家公務員共済組合連合会 呉共済病院



社会医療法人清風会 五日市記念病院



全国のコンシェルジュ紹介



岡山営業所

- ① 一般財団法人倉敷成人病センター
- ② 医療法人創和会 しげい病院
- ③ 岡山済生会 外来センター病院
- ④ 公益財団法人大原記念倉敷中央医療機構 倉敷中央病院
- ⑤ 医療法人辰川会 山陽病院
- ⑥ 社会医療法人水和会 水島中央病院
- ⑦ 社会医療法人社団沼南会 沼隈病院



J A 愛知厚生連 安城厚生病院



三河営業所



J A 愛知厚生連 豊田厚生病院



J A 岐阜厚生連 岐阜・西濃医療センター 西濃厚生病院



J A 愛知厚生連 足助病院



J A 岐阜厚生連 中濃厚生病院

春日井営業所



藤田医科大学病院



J A 愛知厚生連 江南厚生病院



全国のコンシェルジュ紹介



J A 三重厚生連 鈴鹿中央総合病院



J A 愛知厚生連 海南病院



三重大学医学部附属病院



J A 長野厚生連 南長野医療センター

長野営業所

篠ノ井総合病院



岡谷市民病院



J A 三重厚生連 松阪中央総合病院

全国のコンシェルジュ紹介

医療法人尚徳会 ヨナハ丘の上病院



鈴鹿営業所



特定医療法人睡純会 武内病院



初導入！ みらいジャパンの コンシエルジュ



正和中央病院・正和なみき病院
総看護師長
近藤 幸代 様

医療法人しょうわ会

正和中央病院・正和なみき病院 様

私たちがお迎えいたします

「誠実な医療と確かな介護ケア」を理念に掲げ、福岡県北九州市で「正和中央病院」と「正和なみき病院」の2病院を拠点に医療・介護・地域連携が一体となったケアを提供する医療法人しょうわ会様。みらいジャパン初のコンシエルジュ業務について、マネジメント本部 本部長の藤井樹様、総看護師長の近藤幸代様に導入後の感想をお聞きしました。



正和中央病院



笑顔でご案内いたします



今後の
みらいジャパンに
期待することは？

コンシエルジュの方々は今でも十分に活躍していただいていますし、とても良い方々に来ていただいているので、ありがとうございます。当社としての対応も柔軟かつしっかりとされているので、ありがたい限りです。

今後二つの病院が統合し新病院としてスタートするときにはコンシエルジュ業務を拡大することも検討しています。その他の委託業務においても選考に加わっていただければと期待しています。

実際にコンシエルジュ業務を導入していかがでしょうか？

わつてきます。

病院には色々な方が来院されますが、コンシエルジュさんは患者様に合わせた動きをどんどん習得し、その時々状況に応じて対応してくれるので本当にありがたいです。



病院に来られた方が最初に会い案内を受けるのがこの業務です。お願いした初日から立ち姿は美しく、ユニフォームも華やかで病院の雰囲気が変わりました。印象がとても良く安心してお任せできています。

柔らかくも堂々と対応する姿は見ていて勉強になりますし、接遇もしつかりしていて、プロ意識が伝

みらいジャパンを
導入したきっかけを
お教えください。

当法人では2025年の夏に二つの病院を統合し移転するプロジェクトが進んでいます。その過程で委託業務の見直しを進めている折に、何度か案内資料が送られてきていたみらいジャパンさんに声をかけました。ご提案いただいたコンシエルジュが病院の付加価値をさらに高めてくれると思えるものだったので導入を決めました。



正和中央病院・正和なみき病院
マネジメント本部 本部長
藤井 樹 様

岩国営業所 SQC発表会

「つながり」のある取組!

岩国営業所のリップル柳井の取組です。



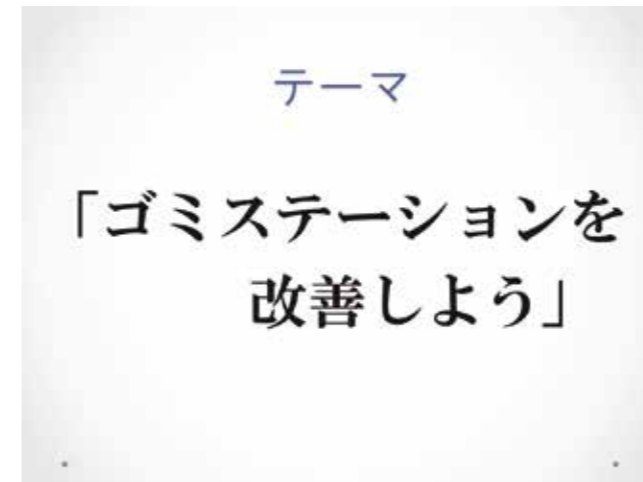
リップル岩国を見習い、自分のサイトを持ちながら、スポットや近隣サイトへの補働等のために動きたい!



スキルアップのために、リーダー、スタッフが他サイトに「サイト留学」という実践。これは、サイトを横断した「つながり」のある取組。



波及効果として、これまで岩国リップルに任せていた業務を受けることが出来るようになりました!



前から気になっていたゴミステーション改善の取組。目の付け所、行動力がGood!



- ・置く場所が決まっておらず、バラバラ
- ・置きやすい場所に置く、という状況

写真で見ると一目瞭然! ビフォー!



⇒ゴミの置き場所を決めて、整った状態を保つ。

アフター!

広島営業所 SQC発表会

スタッフ、事務所スタッフが一丸となった取組。



「気づき」の取組

鈴鹿営業所
SQC発表会

二日間で22サイト発表!



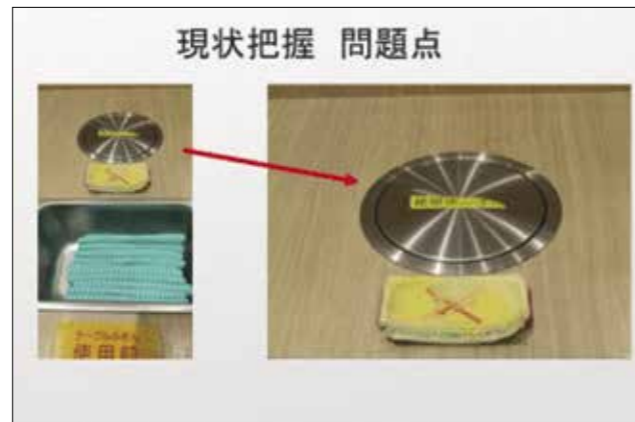
「プチャット」実施!

「ショートSQC(プチャットSQC)」
と呼ばれていた活動。
ショートではありますが、
これも立派な改善活動。



フキン設置型給水機

フードコート内に設置された
「フキン設置型給水機」の
使用済フキンの返却口。



現状把握 問題点
前回の対策でポップ表示しましたが、
消えかかっており、見えにくいので、
フキン以外の物も入れられており、
片付けが大変。



対策実施
そこで、ポップを見やすく
新しいものにして課題解決!

QC活動を始めるにあたって5Sの理解度 (スタッフ全6名)

理解していない 4名
理解している 2名

テーマの選定

1. カートの中身に使用していない物が多く乗っているので整理したい
2. 資材倉庫の中の資材が把握できていない
3. 洗濯干し場のゴミ、髪の毛が目立つ
4. 使用していないモップ、タオルが多い
5. スタッフ同士の情報共有ができていない部分がある
6. スタッフ全員に5Sを定着させる

手書きの原稿をPDFにスキャンして、
それに写真をはめ込んだ、
手作りの温かさが伝わる発表資料

QC活動の終わりにあたってのアンケート調査

5Sに対する理解度 100%
カートの使いごころ
カートの見栄え 100%
倉庫の使いやすさ
情報の共有
洗濯干し場の清潔度

振り返りと今後の課題

- カートが軽くなり動きやすくなりました
- 見た目も気持ちもスッキリしました
- 今後も綺麗が保てるよう皆で継続していきましょう

大変な作業ではなく日々の作業の中での学ぶ事を定着させる難しさも感じました。
5Sを覚悟した行動を継続していきたいと思えます。

神奈川営業所
SQC発表会

上期、下期合わせて
全サイトが
発表。

より良い職場の
環境作り
～マンスの5Sをめざして～

所属 : 神奈川営業所
サークル名 : ほほえみ〜ず
メンバー : 前野 萩原 瀬尾
佐藤(明) 佐藤(比) 堀川

あったかい資料!

今

思えばちょうど1年前、まさか自分が教育現場以外の場所で働く経験をする事など、考えてもみませんでした。それから約1年間、長期社会体験研修生としてこのサマンサジャパン株式会社で研修をさせていただいた経験は、私にとってかけがえないものとなりました。また小野英輔代表をはじめとした社員・従業員の皆様方と出会い、こ

研修を終えて

教示いただいたことは今後の教員人生に確実に影響を与えるものとなりました。特に小野代表からは、理念教育等で多くの心に残る言葉をいただきました。出会った最初に「先生が教えた子どもたちの90%以上が、先生の知らない世界で働くことになるのですよ」とおっしゃったことは、今まで私自身が行ってきた教育について深く考えさせられるもの

2023年度
長期社会体験 研修生

でした。そのほかにも「IQよりもEQ」、「人生の成功とは①人に愛されること、②人に褒められること、③人に必要とされること、④人のお役に立つこと」など、私のこれまでの教育観や仕事観を大きく揺さぶるものばかりでした。3月いっぱい研修を終え、4月から教育現場に戻ることとなります。このサマンサジャパン株式会社で学んだ「組織マネジメント」と

「リーダーシップ(リーダーとしての姿・あり方)」を教育現場で生かし、「人に必要とされ、人のお役に立つこと」のできる人間を育成するために力を尽くしていきたいと思えます。最後になりますが、小野代表をはじめとしたサマンサジャパン株式会社の社員・従業員の皆様とお客様の益々のご発展を祈念しております。ありがとうございました。



宇部市立藤山中学校 教頭
森分 一孝 先生
2024.4月
上関町立上関小学校 校長

これまでの教育観や仕事観を大きく揺さぶるものばかりでした。



えるぼし認定!!

この度、サマンサジャパンが「えるぼし」の認定を受けました。

えるぼしとは、女性の活躍推進に積極的に取り組んでいる企業を厚生労働大臣が認定する制度で、女性が活躍できる環境が整っている企業の証しです。ロゴマークに含まれている「L」の文字には、女性

(Lady)、「働(Labour)」「手本(Lead)」などのさまざまな意味が込められています。

えるぼしには3つの段階があり、5つの評価項目のうちクリアする項目数によって認定される段階が変わります。今回サマンサは、5つすべての基準を満たし、3段階目(3つ星)を取得しました。



認定を受けて女性社員が取材を受けました。



合言葉は、品質。

デミング賞 Deming Prize

戦後の日本に統計的品質管理を普及し、日本製品の品質を世界高水準に押し上げた大きな礎となった故W.E.Deming博士の業績を記念して1951年に創設された、TQM（総合的品質管理）に関する世界最高ランクの賞。



サマンサのTQM、キックオフ！

TQMの源流は品質管理(QC)。品質管理に科学的アプローチを取入れ、「結果」だけを見るのではなく、「プロセス」を改善し、これに個人の能力向上や組織的な活動を加え全社的な取り組みに発展させたもの。

2024.04 START



企業として一ランクレベルアップするため 全社をあげてデミング賞の受賞を目指します。

※デミング賞 … [TQM(総合的品質管理)に関する世界最高ランクの賞]

受賞を目指し
TQMを2024年春、
キックオフ！



サマンサジャパンのホームページをリニューアルしました

ココが進化！

事業紹介ページが充実しました。サマンサジャパンの事業と、その品質や付加価値を4つのカテゴリで紹介しています。

フルスクリーンで臨場感のあるトップページ

我社をより詳しく知っていただける内容になっています。是非アクセスしてみてくださいね。



- 業務紹介とは
- 導入のメリット
- サービス一覧
- 選ばれる理由

URL <https://www.samansa.co.jp>